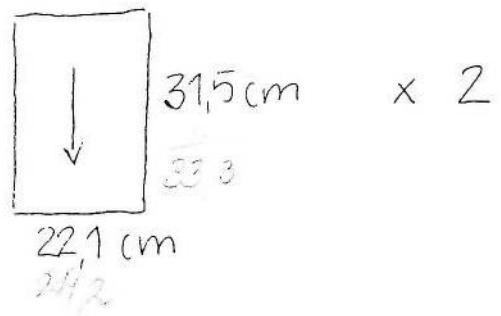


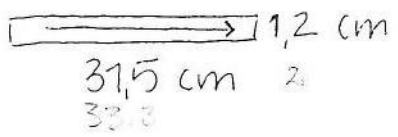
# MAPP A4

• **PÄRM:**



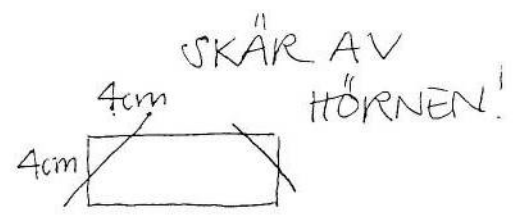
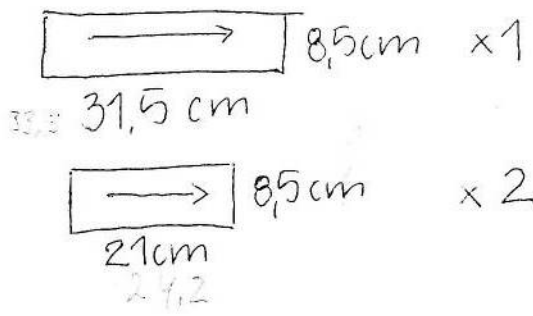
3mm papp

• **RYGGE:**



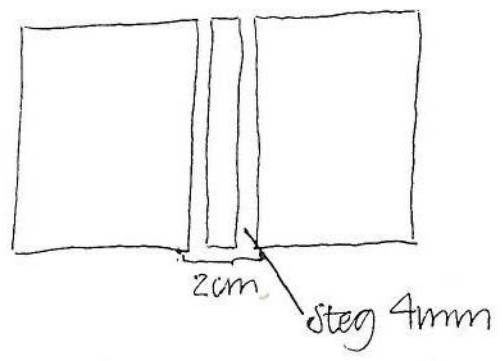
1,5mm papp

• **FLIKAR:**

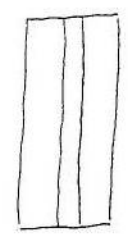


• **BESTÄM MAPPENS UTSEENDE ; FÄRG PÅ KLOT, PAPPER OCH SPEELAR.**

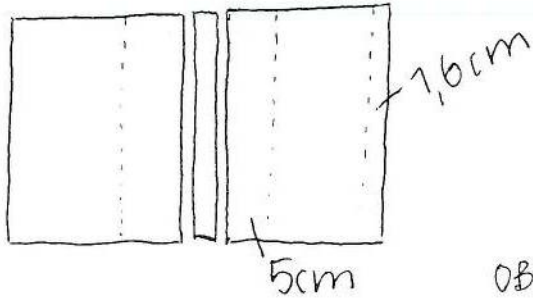
• **HÄNG IHOP PÄRMEN :**



TIPS! Limma upp låsryggen på en pappersremsa!



• SÄTT KLOT PÅ RYGGEN OCH I FRAMKANT:

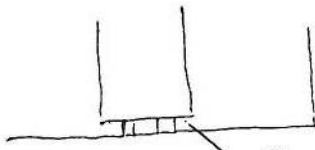


Ryggklot: 13cm  
34,5cm

Framskoring: 3,1cm  
34,5cm

OBS! Bara ena framkanten ska kläs!

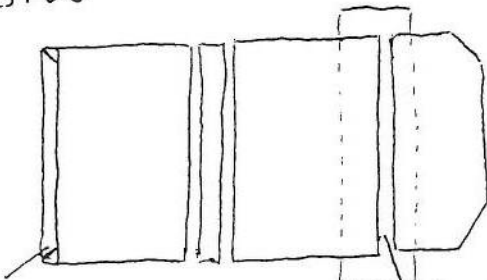
• SÄTT KLOT PÅ INSIDAN AV RYGGEN:



formering 4mm uppe & nere

Klot: 5cm  
30,5cm

• STEG: Utvändigt

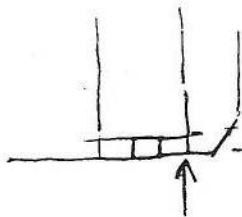


klot

steg 1,8cm

Klot: 5cm  
34,5cm

• STEG: Invändigt

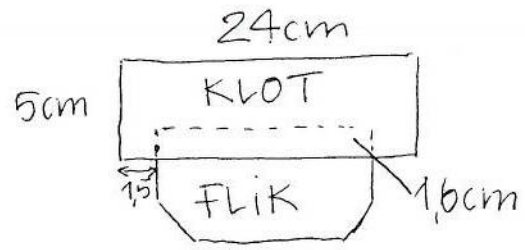


4mm formering uppe och nere

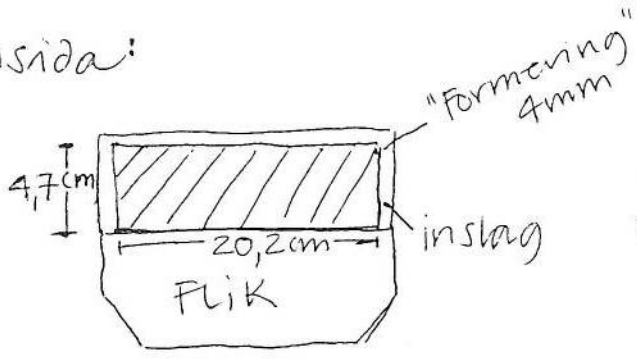
I linje med inslaget

6-5 18-5

• FLIKARNA: Små

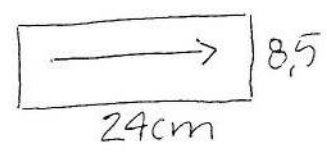
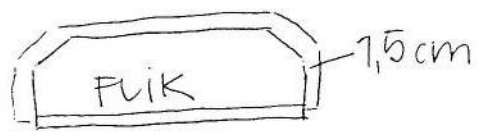


Klot insida:

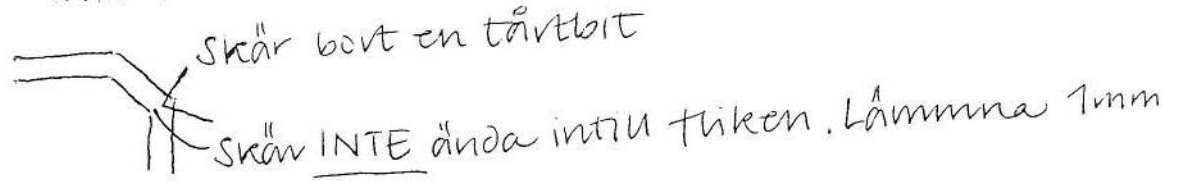


OBS! Klotet läggs i samma linje mot tiken

• ÖVERDRÄGS PAPPER FLIKAR: Välj samma som omslag eller som speglarna.

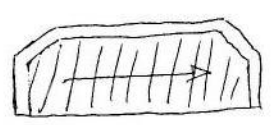


Täck klotet med någon m.m.



• VIK IN INSLAGEN

• SPEGEL FLIKAR :

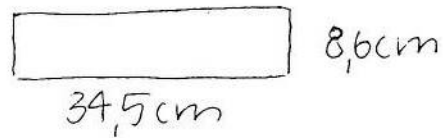


Formeringen ska vara 4mm. OBS! Tänk på att pappret sträcker sig!

LÄGG FLIKARNA UNDER TYNGD FÖR TORKNING!

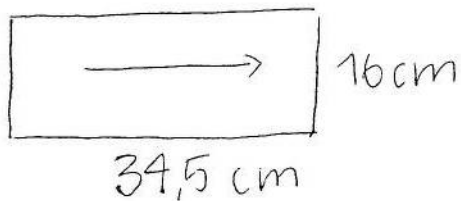
• FLIK STOR:

Överdragspapper:



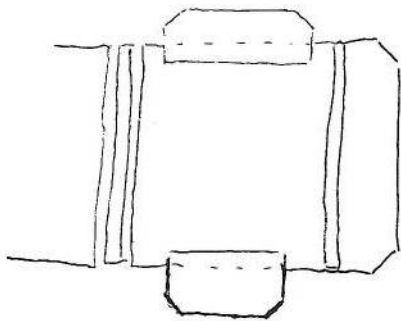
MONTERING: SE korta flikarna!

• ÖVERDRAGS PAPPER - Klä mappen



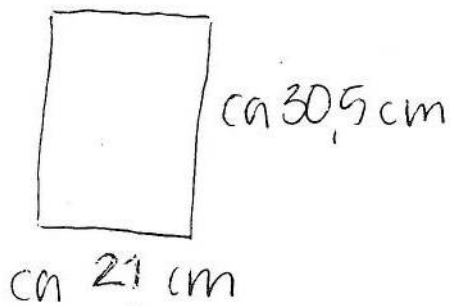
Måtten är ungefärliga  
Mät gärna själv.

• MONTERA FLIKARNA



• Detta moment monteras  
även någon typ av  
stängningsordning: ex  
resår, spänne eller  
band.

• SÄTT I SPEGLARNA



Storleken beror på om  
pappret växer mycket.  
Kontrollera gärna innan  
du limmar dit pappret.

NU ÄR DEN KLAR!